

Dosador de Cozinha DC-20

O **Dosador de Cozinha DC-20** é um equipamento utilizado em máquina de lavar louças, para a dosagem do detergente e do secante.

A dosagem é feita por duas bombas peristálticas com controle de velocidade individual dos motores para o ajuste da vazão dos produtos.

Aplicações: Cozinhas industriais, hotéis, restaurantes, padarias, lanchonetes, etc.



Itens do Produto

Item	Qtde.	Unid.	Descrição
01	01	pc	Dosador do Detergente
02	01	pc	Dosador do Secante
03	4,0	metro	Tubo de Polietileno Ø1/4"
04	4,0	metro	Tubo de Polietileno Ø1/8"
05	01	pc	Tubo reserva do detergente - Neoprene Preto Ø3/16" x Ø5/16"
06	01	pc	Tubo reserva do secante - Neoprene Branco Ø1/8" x Ø1/4"
07	01	pc	Bico de entrada do detergente - Ø14,0mm
08	01	pc	Válvula injetora do secante - Rosca 1/8" NPT
09	02	pc	Válvula Pé Azul 1/4" 3/8"
10	01	pc	Suporte de fixação
11	02	pc	Parafusos de fixação 4,2x25 com bucha 6

Instalação

- Antes da instalação, verificar a tensão da rede de alimentação e do equipamento
- Desligar a chave geral da rede de alimentação e fechar o registro de água

Fixação

Fixar o equipamento a uma altura aproximada de 1,5m, utilizando o suporte e os parafusos de fixação que acompanham o produto.

Bico de entrada do detergente e Válvula injetora do secante

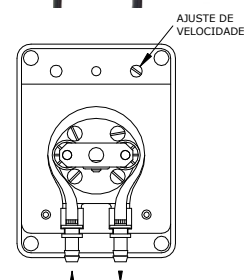
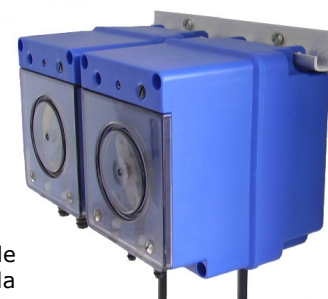
O bico injetor de detergente deve ser instalado a aproximadamente 10cm acima do nível de transbordamento do tanque de lavagem. A válvula injetora do secante deve ser instalada diretamente na tubulação de enxágüe da máquina.

Elétrica

Os cabos de alimentação dos dosadores devem ser conectados em paralelo com a alimentação da solenóide de entrada de água da máquina.

Ajuste de vazão

O ajuste de vazão é feito através do potenciômetro localizado na frente da bomba, que controla a velocidade do motor da bomba.



Manutenção do Selastic

Recomendamos a verificação mensal das condições dos tubos de neoprene. Sempre trocá-lo se estiver rachado ou visivelmente gasto.

Observação importante: Não há garantia para os tubos de neoprene e/ou danos causados por ruptura do mesmo. Esse tubo deve ser trocado por manutenção preventiva.

Dados Técnicos

Tensão de alimentação	220V
Vazão da bomba do detergente	de 27 a 90ml/min*
Vazão da bomba do secante	de 13 a 40ml/min*

* Vazões medidas com água / Outras vazões sob consulta